



Verkehrssysteme

Liebenauer Hauptstraße 2-6

A-8041 Graz

Tel: +43 (0) 316 475 472

Fax: +43 (0) 316 475 472-99

Email: office@opm.at

Internet: www.opm.at

Adolf Lederer

Mobil: +43 (0) 676 8 475 472 20

Email: a.lederer@opm.at

DER SCHINKO SCHILDFIX

Material:	SCHINKO Beton C30 FTB
Radius:	50 cm
Größte Länge:	60 cm
Größte Breite:	100 cm
Größte Höhe:	26,5 cm (Hufeisen 24 cm)
Gewicht:	ca. 160 kg (Hufeisen 120 kg)

Der SCHINKO-Schildfix für Verkehrszeichen wurde geschaffen um

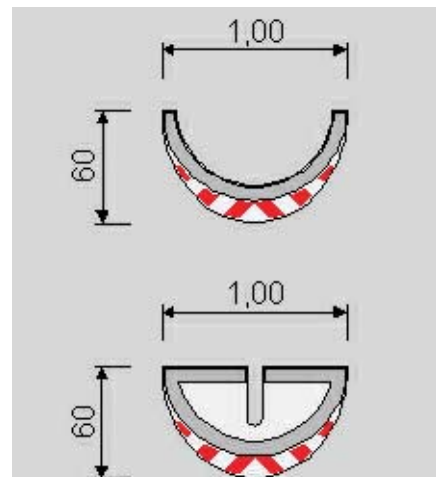
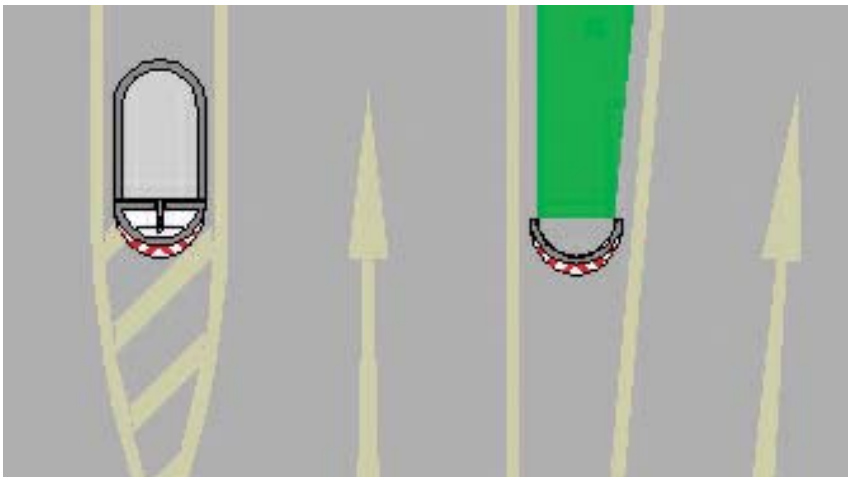
- die Wirkung der Verkehrszeichen zu erhöhen
- die Sicherheit der Verkehrszeichen gegen Zerstörung zu heben
- als Inselkappe eingesetzt zu werden
- ohne Bauarbeiten auf die Fahrbahn gesetzt zu werden

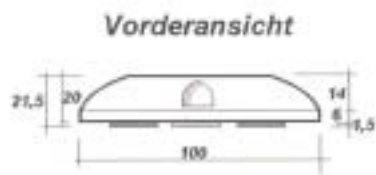
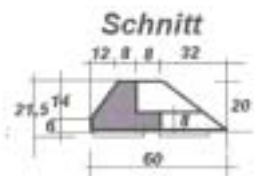
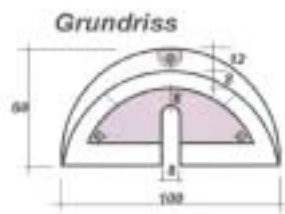
SCHINKO-Schildfix Schutzsockel bieten je nach Anfahrtswinkel und Geschwindigkeit radabweisende bzw. umlenkende Wirkung für auffahrende Fahrzeuge. Das KFZ wird am Hindernis (Baum, Ampel, usw.) "vorbeigelenkt" und verhindert somit einen Frontalzusammenstoß. Der Lenker des KFZ wird so vor Verletzungen bewahrt.

Verkehrinseln oder auch bei anfangenden Leitschienen schützt der SCHINKO-Schildfix vor Schäden am KFZ und viel wichtiger vor Verletzungen des Lenkers!

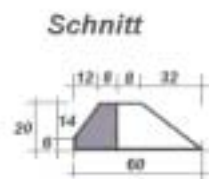
Einsatzmöglichkeiten für: Baumschutz, Ampelschutz, Fußgängerübergänge, Kreuzungsbereiche, Inselausbildungen, Baustellenabsicherungen.

Verschiedene Ausbildungen des SCHINKO-Schildfix ermöglicht mehr Einsatzmöglichkeit und somit mehr Sicherheit auf den Straßen.





Hufeisenförmige Ausbildung



Liebenauer Hauptstraße 2-6
A-8041 Graz
Tel: +43 (0) 316 475 472
Fax: +43 (0) 316 475 472-99
Email: office@opm.at
Internet: www.opm.at

Adolf Lederer
Mobil: +43 (0) 676 8 475 472 20
Email: a.lederer@opm.at

Geschäftszeiten:

Montag bis Freitag
von 8:00 bis 17:00

Preise:

Alle Preise verstehen sich ohne der gesetzlichen MWSt.
Alle Preise sind frei Haus-Preise in Österreich.

Paletten:

EURO-Paletten im Austausch.
Nicht retournierte Paletten werden mit 10 € verrechnet.

Reklamationen:

Reklamationen wegen erkennbarer Mängel können nach erfolgtem Einbau nicht mehr anerkannt werden, sondern müssen bei Übernahme der Ware festgehalten werden.

Hauptsitz:

OPM Adolf Lederer Entschendorf 57 A-8321 St. Margarethen

Mit Erscheinen dieser Preisliste werden alle vorhergehenden Preislisten ungültig!

Preisänderungen sowie Druck- und Satzfehler vorbehalten.